

Astra1x1 Bluetooth通信モジュール 取扱説明書

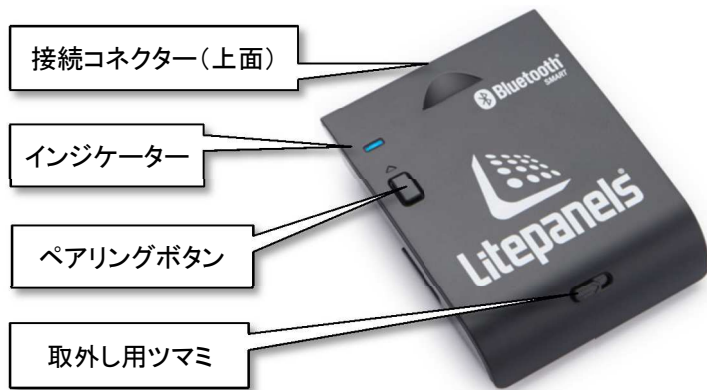
このたびはLitepanels Astra 1x1 Bluetooth通信モジュール(製品コード:900-3519)をお買い上げいただき、誠にありがとうございます。

製品のご使用前にまずこの取扱説明書をご一読いただき、製品を正しくお使いください。Astra 1X1の取扱説明書も併せてご参照ください。また、本書は必要な時にいつでも参照できるよう、大切に保管してください。

注意事項:

- 本製品は、Astra1X1シリーズ専用アクセサリです。
- 本製品へ強い衝撃を与えたり、水に濡らしたり、湿度や温度の高い環境で使用することはお控えください。

各部の名称:



Astra 1X1への取り付けおよび取り外し:

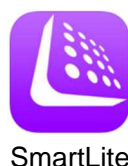
取り付け: Astra 1X1の背面カバーを、カバー上部2か所のツメを共に内側方向に押しながら手前に引いて外します。Bluetoothモジュールを下から上方向に向かって差し込み、カチンと音が鳴りロックされるまでスライドさせてください。

取り外し: モジュール下部の取り外し用ツマミを右へ動かした状態で、モジュールを下方向へスライドさせ取り外します。

Litepanels SmartLite アプリ:

Bluetoothを使用したAstra 1X1の遠隔操作を行うためには、予め対応するスマートフォン/タブレットに「Litepanels SmartLite」アプリをインストールする必要があります。本アプリは、Apple App Storeから無償でダウンロードすることができます。

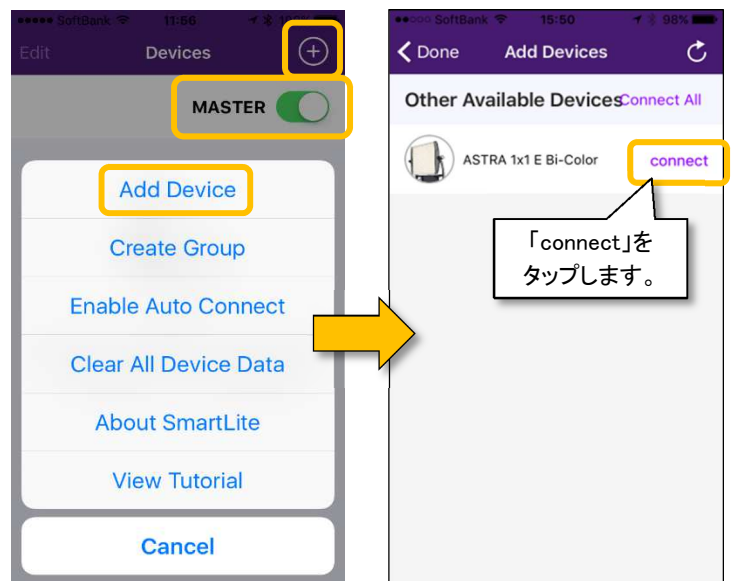
- 対応機種 : iPhone、iPad、iPod touch (本アプリはiPhone5、iPhone6、iPhone 6プラスに最適化されています。)
- 対応OS : iOS 8.0以上



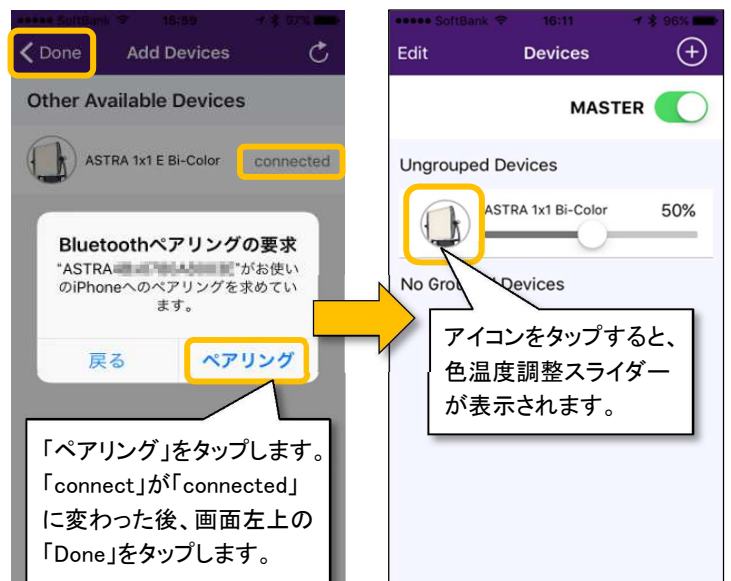
接続方法:

- ① Litepanels SmartLiteをインストールしたスマートフォン/タブレットを用意し、Bluetooth機能を「入」に設定して、SmartLiteを起動します。

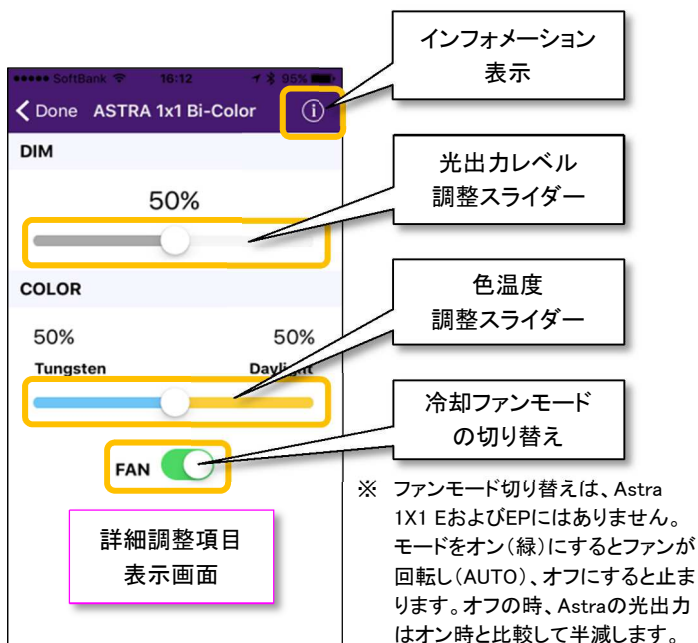
- ② Bluetoothモジュールを装着した状態で、Astra1X1の電源を入れます。本体の起動後、モジュールのインジケータが点滅している場合は、ペアリングボタンを一回押して消灯状態とします。
- ③ モジュールのペアリングボタンを3秒間以上長押しし、ペアリングモードに設定します。この時、インジケータは速い点滅状態となります。
- ④ SmartLite操作画面の右上にある[MASTER]切り替えを「入(緑)」にし、右上の ⊕ ボタンを押して[Add Devices]メニューに移動後、接続したいAstra 1X1の”connect”をタップします。



- ⑤ ペ어링が完了するとアプリのホーム画面にAstra 1X1が追加され、遠隔操作が可能になります。



- ⑥ ペ어링完了後は、モジュールの情報がアプリに記憶されます。次回使用時には、Astraとアプリを起動させ、[Add Devices]メニューで”connect”をタップし接続します。再度のペアリング操作は不要です。



※ ファンモード切り替えは、Astra 1X1 EおよびEPにはありません。モードをオン(緑)にするとファンが回転し(AUTO)、オフにすると止まります。オフの時、Astraの光出力はオン時と比較して半減します。

ペアリングボタンとインジケータ表示:

Bluetoothモジュールのペアリングボタンを押し、接続の切替えやペアリングモードへの移行などの操作を行います。

接続の切替え: ペアリングボタンを押すとBluetoothはオフになり、インジケータは消灯します。もう一度押しと、接続準備中(インジケータは遅い点滅)となります。この状態でアプリの[Add Devices] から”connect”をタップし、接続します。

ペアリングモード: ペアリングボタンを押してBluetoothを一旦オフ状態にしてから、3秒間以上長押しします。既存のペアリングがキャンセルされ、別のスマートフォン/タブレットとペアリングさせる事が可能になります。

インジケータ	状態
点灯	ペアリング完了、接続中。
消灯	Bluetoothオフ。
速い点滅	ペアリングモード。ペアリング情報がリセットされた状態であり、新規のペアリングが可能。
遅い点滅	接続準備中。前回ペアリングしたスマートフォン/タブレットをサーチし、接続が完了すると点灯状態となる。

その他の操作:

Create Group: 複数台のAstra 1X1をグループ化し、まとめて制御します。グループは複数作成することができます。

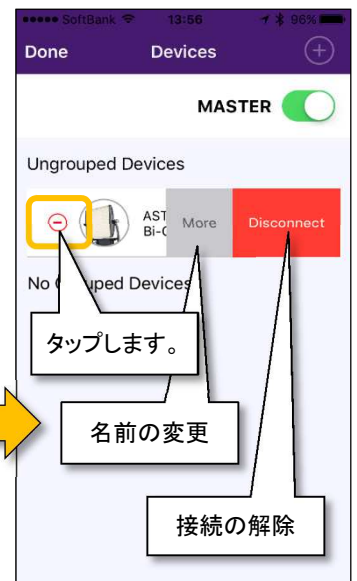
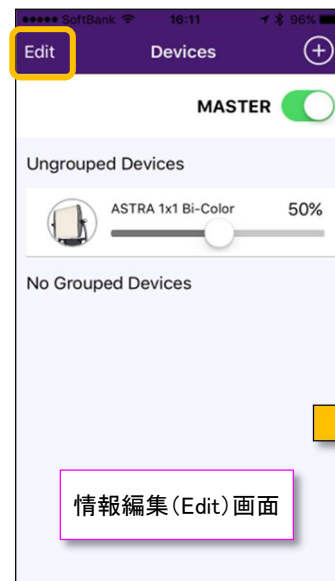
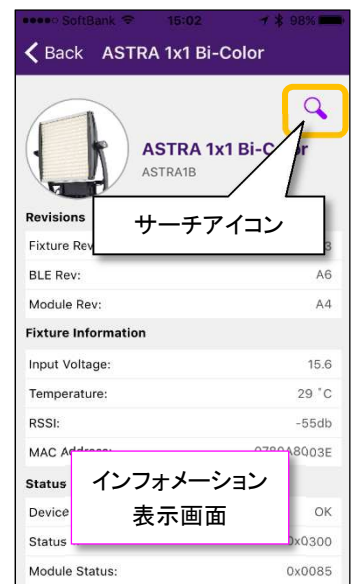
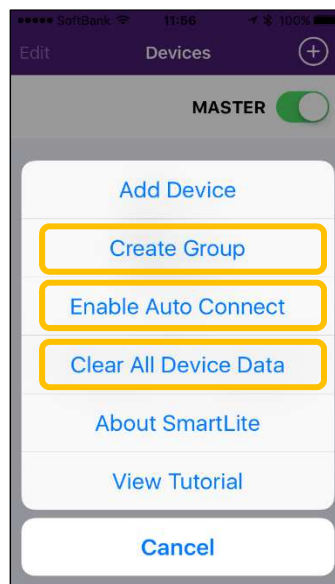
Enable Auto Connect: ペアリング済みのAstra 1X1に自動的に接続する機能を入(enable)/切(disable)します。

Clear All Device Data: 全てのペアリング情報を消去します。

Edit: 接続されているAstra 1X1や作成済みのグループの名前を編集することができます。

インフォメーション表示: 操作中のAstra 1X1に関する情報(LEDの温度、ファームウェアバージョンなど)を表示します。

サーチアイコン: 操作中のAstra 1X1が一度点滅します。



Astra 1X1へ装着した状態

お問い合わせ先:

ヴァイテックビデオコム株式会社

〒105-0011 東京都港区芝公園 3-1-38 芝公園三丁目ビル 1階
電話:03-5777-8040 FAX:03-5777-8041

大阪オフィス 〒531-0072 大阪市北区豊崎 5-2-13

電話:06-6359-2440 FAX:06-6359-2441

